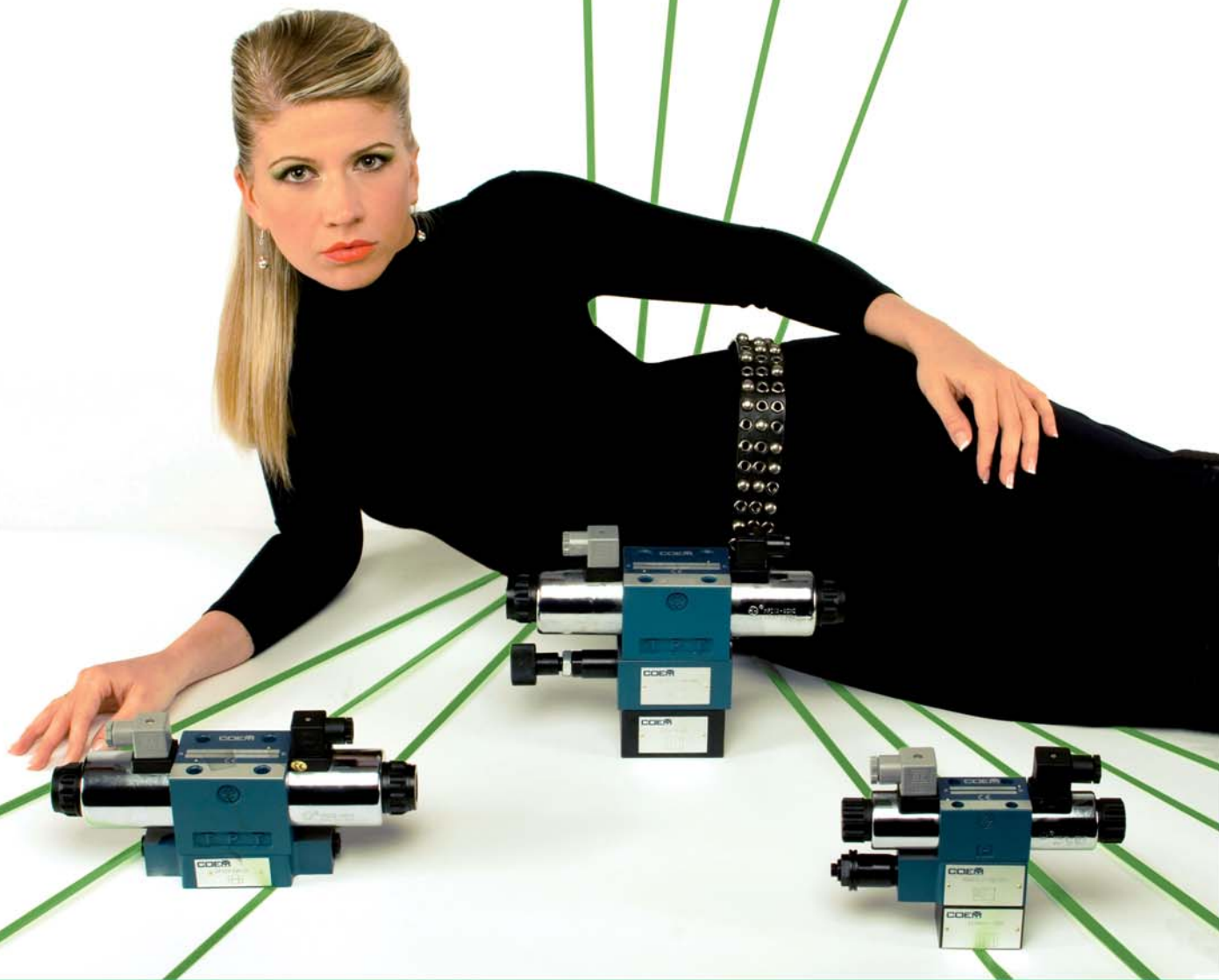


HYDRAULIC



Sistema di gestione
qualità certificato

COEM
SRL
HYDRAULIC

ZAWORY HYDRAULICZNE
HYDRAULIC VALVES

S
Zawory zwrotne typ S
Check valve type S

 Katalog strona:
 RC20375

Rozmiar	6	8	10	15	20	25	30		
Specyfikacja	S	S	S	S	S	S	S		
MPa Ciśnienie Robocze	31.5	31.5	31.5	31.5	31.5	31.5	31.5		
L/min. Przepływ	16	36	50	120	200	300	400		

SV/SL
Zawory zwrotne typ SV i SL
Check valve type SV and SL

 Katalog strona:
 RC21467

Rozmiar	10	20	30						
Specyfikacja	SV/SL	SV/SL	SV/SL						
MPa Ciśnienie Robocze	31.5	31.5	31.5						
L/min. Przepływ	120	300	500						

Z1S - Z2S
Zawory zwrotne płyta pośrednia typ Z1S - Z2S
Check valve sandwich plate type Z1S - Z2S

 Katalog strona:
 6 RC21533
 RC21601

Rozmiar	6	10		6	10	16	22		
Specyfikacja	Z1S	Z1S		Z2S	Z2S	Z2S	Z2S		
MPa Ciśnienie Robocze	31.5	31.5		31.5	31.5	31.5	31.5		
L/min. Przepływ	40	100		60	120	200	400		

MMR/U
Zawory z sterowaniem mechanicznym z rolką MMR/U
Directional valve, with roller wheel operated MMR/U

 Katalog strona:
 RC22275

Rozmiar	6	10							
Specyfikacja	WMM/U	WMM/U							
MPa Ciśnienie Robocze	31.5	31.5							
L/min. Przepływ	60	120							

WMM
Zawory sterowane ręcznie WMM
Directional valve, manual operated WMM

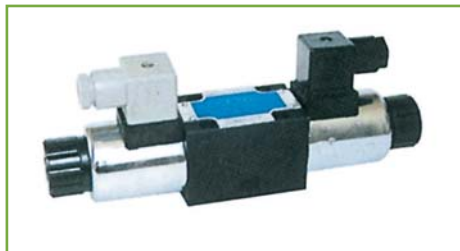
 Katalog strona:
 RC22227

Rozmiar	6	10	16						
Specyfikacja	WMM	WMM	WMM						
MPa Ciśnienie Robocze	31.5	31.5	31.5						
L/min. Przepływ	60	100	300						

RVP
Zawory zwrotne RVP
Check valve RVP

 Katalog strona:
 RC20400

Rozmiar	6	8	10	12	16	20	25	30	40
Specyfikacja	RVP	RVP	RVP	RVP	RVP	RVP	RVP	RVP	RVP
MPa Ciśnienie Robocze	31.5	31.5	31.5	31.5	31.5	31.5	31.5	31.5	31.5
L/min. Przepływ	50	80	120	160	240	450	600	600	600

WE
Zawory przełączające typu WE sterowane elektrycznie
Directional control valve type WE with wet solenoid

 Katalog strona:
 5 RC23166
 6 RC23188
 10 RC23316

Rozmiar	5	6	10						
Specyfikacja	WE	WE	WE						
MPa Ciśnienie Robocze	25	35	35						
L/min. Przepływ	14	80	100						

WEH
Elektro-hydraulicznie sterowane zawory WEH
Electro - hydraulically operated valve WEH

 Katalog strona:
 RC24751

Rozmiar	10	16	25	32					
Specyfikacja	WEH	WEH	WEH	WEH					
MPa Ciśnienie Robocze	35	35	35	35					
L/min. Przepływ	160	300	650	1100					

WH
Hydraulicznie sterowane zawory typu WH
Hydraulic operated valve WH

 Katalog strona:
 6 RC22282
 10 RC22282
 16 RC24751
 25 RC24751
 32 RC24751

Rozmiar	10	16	25	32					
Specyfikacja	WH	WH	WH	WH					
MPa Ciśnienie Robocze	35	35	35	35					
L/min. Przepływ	160	300	650	1100					

DBT/DBWT
Zawory przelewowe, zdalnego sterowania DBT/DBWT
Pressure relief valve, remote control DBT/DBWT

 Katalog strona:
 RC25833

Rozmiar	-								
Specyfikacja	DBT/DBWT								
MPa Ciśnienie Robocze	31.5								
L/min. Przepływ	3								

DBD
Zawory przelewowe, sterowane bezpośrednio DBD
Pressure relief valve, direct operated type DBD

 Katalog strona:
 RC25402

Rozmiar	6	8	10	15	20	25	30		
Specyfikacja	DBD	DBD	DBD	DBD	DBD	DBD	DBD		
MPa Ciśnienie Robocze	40	40	63	40	40	31.5	31.5		
L/min. Przepływ	50	120	120	250	250	350	350		

ZDB/Z2DB
Zawory przelewowe, typ ZDB/Z2DB
Pressure relief valve sandwich plate, type ZDB/Z2DB

 Katalog strona:
 RC25750

Rozmiar	6	10							
Specyfikacja	ZDB/Z2DB	ZDB/Z2DB							
MPa Ciśnienie Robocze	31.5	31.5							
L/min. Przepływ	60	100							

DB...K

Zawory przelewowe, sterowane pilotem typ DB...K
Pressure relief valve, pilot operated type DB...K

Katalog strona:
RC25730

Rozmiar	6	10	20						
Specyfikacja	DB...K	DB...K	DB...K						
MPa Ciśnienie Robocze	31.5	31.5	31.5						
L/min. Przepływ	60	100	300						

DB

Zawory przelewowe, sterowane pilotem typ DB
Pressure relief valve, pilot operated type DB

Katalog strona:
RC25805

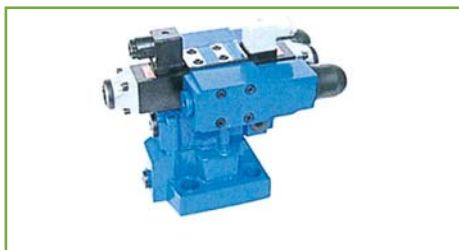
Rozmiar	10	15	20	25	30				
Specyfikacja	DB	DB	DB	DB	DB				
MPa Ciśnienie Robocze	35	35	35	35	35				
L/min. Przepływ	250	500	500	500	650				

DBW

Zawory przelewowe, sterowane pilotem typ DBW
Pilot operated pressure relief valve type DBW

Katalog strona:
RC25805

Rozmiar	10	15	20	25	30				
Specyfikacja	DBW	DBW	DBW	DBW	DBW				
MPa Ciśnienie Robocze	35	35	35	35	35				
L/min. Przepływ	250	500	500	500	650				

DB3U

Zawory przelewowe elektro-hydrauliczne i sterowane pilotem typ DB3U
Multistage pressure relief valve electro-hydraulically and pilot operated DB3U

Katalog strona:
RC25825

Rozmiar	10	15	20	25	30				
Specyfikacja	DB3U	DB3U	DB3U	DB3U	DB3U				
MPa Ciśnienie Robocze	31.5	31.5	31.5	31.5	31.5				
L/min. Przepływ	200	200	400	400	600				

ZDR

Zawory redukcyjne, sterowane bezpośrednio, typu ZDR
Pressure reducing valve, direct operated, type ZDR

Katalog strona:
6 RC26550
10 RC26585

Rozmiar	6	10							
Specyfikacja	ZDR	ZDR							
MPa Ciśnienie Robocze	21	21							
L/min. Przepływ	30	50							

DR (30 series)

Zawory redukcyjne sterowane pilotem typ DR (seria 30)
Pilot operated pressure reducing valve, type DR (30 series)

Katalog strona:
RC26891

Rozmiar	10	15	20	25	30				
Specyfikacja	DR	DR	DR	DR	DR				
MPa Ciśnienie Robocze	31.5	31.5	31.5	31.5	31.5				
L/min. Przepływ	80	200	200	300	300				

DR (50 series)

Zawory redukcyjne sterowane pośrednio, typ DR(seria 50)
Pilot operated pressure reducing valve, type DR (50 series)

Katalog strona:
 RC26892

Rozmiar	10	15	20	25					
Specyfikacja	DR	DR	DR	DR					
MPa Ciśnienie Robocze	31.5	31.5	31.5	31.5					
L/min. Przepływ	150	300	300	400					

DZ

Zawory sekwencyjne, sterowane pilotem typ DZ
Pressure sequence valve, pilot operated type DZ

Katalog strona:
 RC26390

Rozmiar	10	20	30						
Specyfikacja	DZ	DZ	DZ						
MPa Ciśnienie Robocze	21	21	21						
L/min. Przepływ	150	300	450						

DA/DAW

Zawory odcinające, sterowane pilotem typ DA/DAW
Pilot operated shut-off valve, type DA/DAW

Katalog strona:
 RC26420

Rozmiar	10	20	30						
Specyfikacja	DA/DAW	DA/DAW	DA/DAW						
MPa Ciśnienie Robocze	31.5	31.5	31.5						
L/min. Przepływ	40	100	250						

DR...DP

Zawory redukcyjne, bezpośrednio sterowane typ DR...DP
Pressure reducing valve, direct operated, type DR...DP

Katalog strona:
 5 RC26580
 6 RC26896

Rozmiar	5	6							
Specyfikacja	DR...DP	DR...DP							
MPa Ciśnienie Robocze	21	21							
L/min. Przepływ	15	60							

DZ...DP

Zawory sekwencyjne, bezpośrednio sterowane typ DZ...DP
Pilot sequence valve, direct operated, type DZ...DP

Katalog strona:
 5 RC26392
 6 RC26393
 10 RC26394

Rozmiar	5	6	10						
Specyfikacja	DZ...DP	DZ...DP	DZ...DP						
MPa Ciśnienie Robocze	21	21	21						
L/min. Przepływ	30	60	80						

DV/DRV

Zawory redukcyjne typ DV/DRV
Throttle / shut off / check valve type DV/DRV

Katalog strona:
 RC32502

Rozmiar	6	8	10	12	16	20	25	30	40
Specyfikacja	DV/DRV	DV/DRV	DV/DRV	DV/DRV	DV/DRV	DV/DRV	DV/DRV	DV/DRV	DV/DRV
MPa Ciśnienie Robocze	35	35	35	35	35	35	35	35	35
L/min. Przepływ	20	60	75	140	175	200	300	400	500

FD
Zawory kompensacyjne typ FD
Compensation valve FD

 Katalog strona:
 RC27551

Rozmiar	12	16	25	32					
Specyfikacja	FD	FD	FD	FD					
MPa Ciśnienie Robocze	31.5	31.5	31.5	31.5					
L/min. Przepływ	80	200	320	560					

Z2FS
Zawory zwrotno – dławiące typ Z2FS
Double throttle / check valve type Z2FS

 Katalog strona:
 6 RC27505
 10 RC27510
 16 RC27505
 22 RC27505

Rozmiar	6	10	16	22					
Specyfikacja	Z2FS	Z2FS	Z2FS	Z2FS					
MPa Ciśnienie Robocze	31.5	31.5	31.5	31.5					
L/min. Przepływ	80	160	250	350					

MG/MK
Zawory dławiące typ MG/MK
Throttle and throttle check valve, type MG/MK

 Katalog strona:
 RC27219

Rozmiar	6	8	10	15	20	25	30		
Specyfikacja	MG/MK	MG/MK	MG/MK	MG/MK	MG/MK	MG/MK	MG/MK		
MPa Ciśnienie Robocze	31.5	31.5	31.5	31.5	31.5	31.5	31.5		
L/min. Przepływ	15	30	50	140	200	300	400		

2FRM
2-drogowe zawory sterujące przepływem typ 2 - way flow control valve type 2FRM

 Katalog strona:
 RC28138
 RC28160
 RC28383

Rozmiar	5	6	10	16					
Specyfikacja	2FRM	2FRM	2FRM	2FRM					
MPa Ciśnienie Robocze	21	31.5	31.5	31.5					
L/min. Przepływ	15	25	50	160					

HED4 - HED8
Hydroelektryczne przełączniki ciśnienia HED4-HED8
Piston type pressure switch type HED4 - HED8

 Katalog strona:
 RC30180
 RC23188

Rozmiar	-		-						
Specyfikacja	HED4		HED8						
MPa Ciśnienie Robocze	35		63						
L/min. Przepływ	-		-						

LC
2-drogowe zawory rozdzielcze z funkcją LC
2 - way cartridge valve for directional control function LC

 Katalog strona:
 RC81010

Rozmiar	16	25	32	40	50	63			
Specyfikacja	LC	LC	LC	LC	LC	LC			
MPa Ciśnienie Robocze	42	42	42	42	42	42			
L/min. Przepływ	200	550	800	1500	2700	3000			

LFA
2-drogowe zawory z funkcją kontrolną typu LFA
2 - way control cover for directional control function type LFA

 Katalog strona:
 RC81010

Rozmiar	16	25	32	40	50	63			
Specyfikacja	LFA	LFA	LFA	LFA	LFA	LFA			
MPa Ciśnienie Robocze	42	42	42	42	42	42			
L/min. Przepływ	-	-	-	-	-	-			

LFA...DB
2- drogowe zawory przelewowe z funkcją LFA...DB
2 - way control cover for pressure relief function type LFA...DB

 Katalog strona:
 RC81078

Rozmiar	16	25	32	40	50	63			
Specyfikacja	LFA...DB	LFA...DB	LFA...DB	LFA...DB	LFA...DB	LFA...DB			
MPa Ciśnienie Robocze	42	42	42	42	42	42			
L/min. Przepływ	-	-	-	-	-	-			

LC...DR
Pokrywy sterownicze LC...DR
Control cover

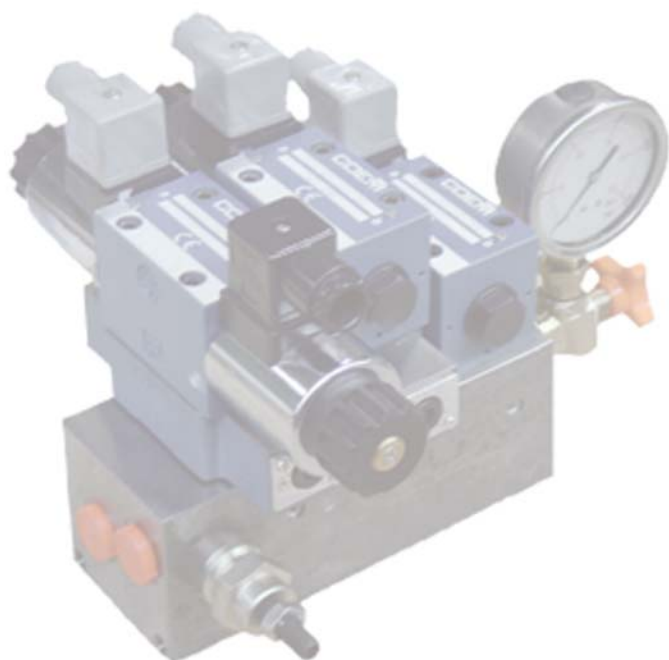
 Katalog strona:
 RC81078

Rozmiar	16	25	32	40	50	63			
Specyfikacja	LC...DR	LC...DR	LC...DR	LC...DR	LC...DR	LC...DR			
MPa Ciśnienie Robocze	31.5	31.5	31.5	31.5	31.5	31.5			
L/min. Przepływ	150	270	450	900	1100	1700			

M-SEW6
Zawory sterowane elektrycznie M-SEW6
Ball valve M-SEW6

 Katalog strona:
 RC22058

Rozmiar	6								
Specyfikacja	M-SEW6								
MPa Ciśnienie Robocze	63								
L/min. Przepływ	25								


OKUTE PZEWODY
ASSEMBLED HOSES
ZŁĄCZKI
CONNECTORS
PRZEWODY SZTYWNE
BENT PIPES
SYSTEMY HYDRAULICZNE
HYDRAULIC SYSTEMS
WĘŻE ZE STALI NIERDZEWNEJ
STAINLESS STEEL HOSES



44-300 Wodzisław Śląski, Ul. Tęczowa 1
 Tel: +48 032 720 35 33 - Fax: +48 032 720 35 35
 e-mail: info@coemhydraulic.pl
 www.coemhydraulic.pl

Via Paolo Borsellino, snc
 Zona Industriale n 5 - 24050 Zanica (BG)
 Tel. +39 035 675005 - Fax +39 035 670175
 e-mail: info@coemhydraulic.com
 www.coemhydraulic.com